



# AJINOMOTO ENGINEERING 2001 (THAILAND) CO., LTD.

長年培った技術・ノウハウに基づき、高品質なサービスを  
タイを中心としたアセアン地域で提供します。

## ■ 業務

プラント建設に伴うエンジニアリング・サービス全般

(製造機器、建築・建築設備、電気・ユーティリティ、排水処理)

### 計画・設計

顧客ニーズの把握と最適設計

・お客様のニーズを現地で具現化します。

(品質、効率、使い勝手、洗浄性、ゾーン管理、メンテナンス性、法対応、予算)

### 製作・施工

日本標準の品質、工期、安全管理

・現地のサブコンを適切に選定・管理します。

・関係者一体となり事故防止を実践します。

(サニタリー機器製作、BOI 輸入手続き、建築・設備工事、据え付け工事)

## ■ サービス形態

コンサルティング、一括請負、CM (コンストラクション・マネジメント)

## ■ 対応分野

食品を中心に、医薬、化成品等の製造設備、物流関連施設 等

(セントラル・キッチン [CK]、冷凍食品、練り製品、惣菜、調味料、飲料 等)

・AJE(T) は CK 設計のパイオニアです。



## ■ 本社 (バンコク)

7<sup>th</sup> Floor, Si Ayutthaya Bldg., 487/1 Si Ayutthaya Road, Bangkok

Phone: +66-2-248-7221 Fax: +66-2-248-7223

## ■ 会社概要

社名	AJINOMOTO ENGINEERING 2001 (THAILAND) CO., LTD.
所在地	7 <sup>th</sup> Floor, Si Ayutthaya Bldg., 487/1 Si Ayutthaya Road Thanon Phayathai, Khet Ratchathewi Bangkok 10400 Thailand
設立	1992 年
資本金	20 百万 THB
売上	953 百万 THB (2013 年度実績)
従業員数	56 人 (2014 年 4 月現在) 内、日本人出向：タイ 6 名
代表者	代表取締役社長 門田 尚洋
取引銀行	Mizuho Corporate Bank, Ltd., Bangkok Branch Bank of Tokyo-Mitsubishi UFJ, Ltd., Bangkok Branch
株主	味の素エンジニアリング(株) (44%) その他株主 (56%) Ajinomoto Co., (Thailand) Ltd. Ajinomoto Sales (Thailand) Co., Ltd.他
連絡先	Phone: +66-2-248-7221 Fax: +66-2-248-7223 E-mail: naohiro_kadota@ajinomoto.com (門田)

## ■ 沿革

1987 年 4 月 17 日	駐在員事務所をバンコクに開所
1992 年 1 月 21 日	LIFEC (THAILAND) CO., LTD.として現地法人化
2001 年 9 月 21 日	AJINOMOTO ENGINEERING 2001 (THAILAND) CO., LTD.に社名変更
2006 年 3 月 1 日	5 百万 THB から 20 百万 THB に増資

## ■ 関連会社

### 味の素エンジニアリング株式会社

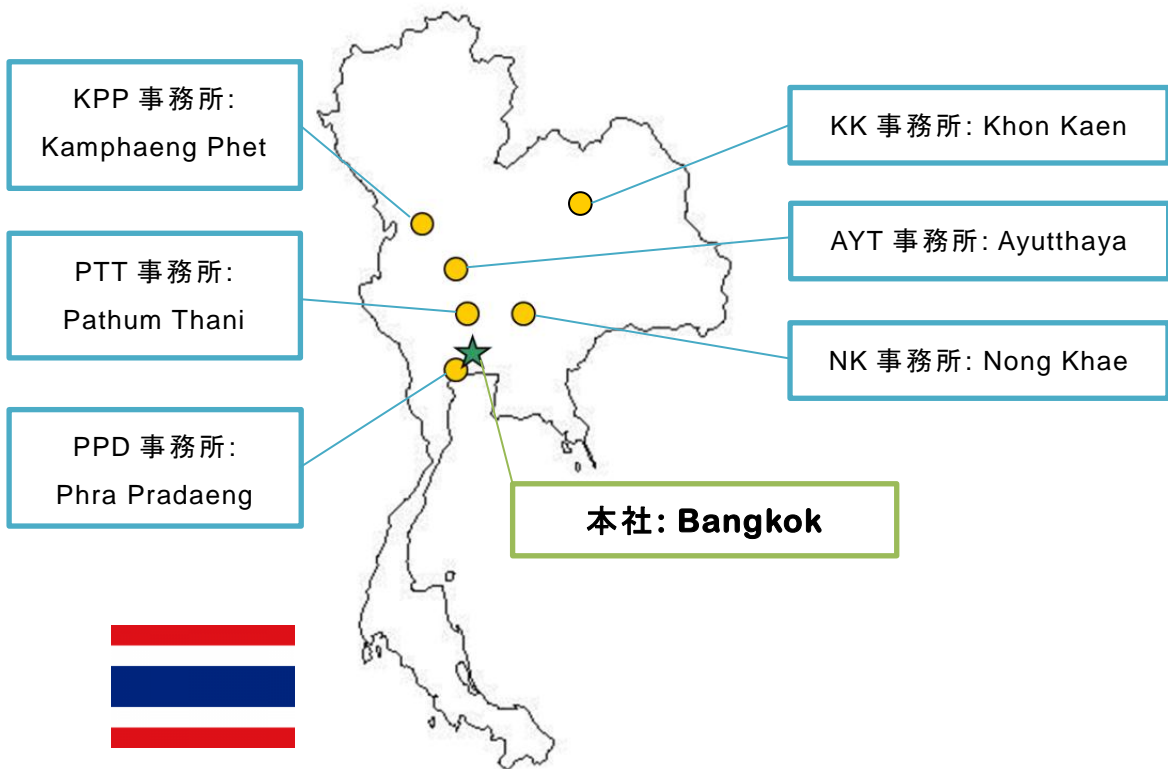
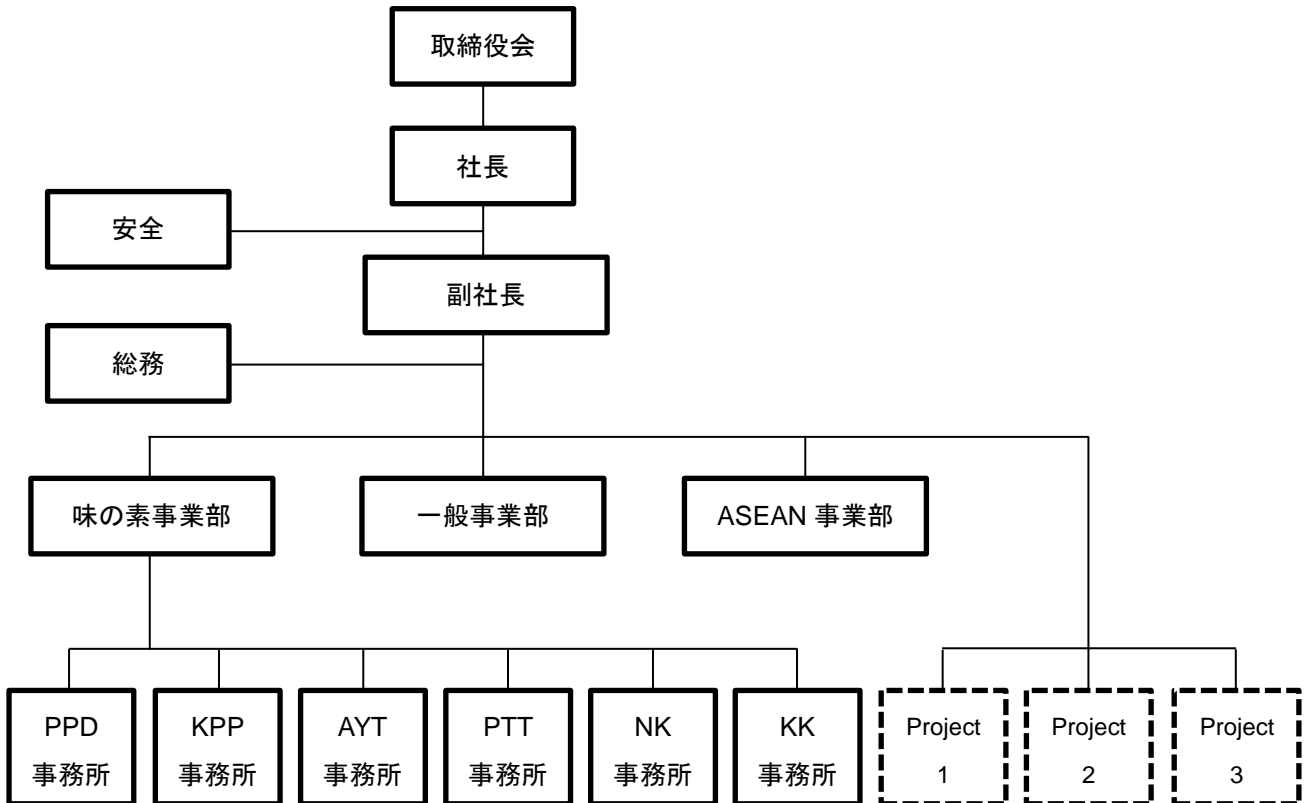
〒144-0052 東京都大田区蒲田 5-13-23 TOKYU REIT 蒲田ビル 2 階

Phone: 03-5480-5061 Fax: 03-5714-5441

(広域事業本部 営業部 担当: 山口)

URL: <http://www.ajieng.co.jp>

■ 組織



## ■ 実績

プロジェクト名	タイ味の素社アユタヤ工場新設
所在地	タイ、アユタヤ県
発注者	タイ味の素社
竣工時期	2013年3月
AJEC(T)の受注範囲	詳細設計、土木・建築、機器製作・調達・据付、電気・計装、試運転調整、 施工管理

### 概要

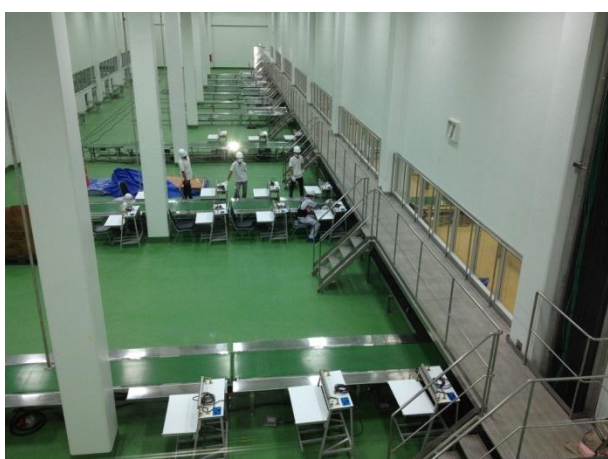
糖蜜やタピオカ澱粉を原料に発酵法でうま味調味料「味の素®」を年間6万トン生産する工場の新設。  
総投資額は5,390百万バーツ（約147億円）。



工場全景



工事中の工場設備



包装室



ヤードラック

プロジェクト名	タイ味の素冷凍食品社アユタヤ工場生産ライン再構築
所在地	タイ、アユタヤ県
発注者	タイ味の素冷凍食品社
竣工時期	2012年11月
AJEC(T)の受注範囲	既存設備の撤去工事、基本計画、建築改修工事、空調・換気工事、ユーティリティ工事、配管工事、電気工事、機器据付工事、及び施工管理、安全管理全般

### 概要

洪水被害を受けた生産ラインの復旧および再構築。

生産品目を従来の23品目から2品目（日本向けの鶏肉加工冷凍食品、欧州・アジア向けの餃子）に絞り、生産ライン2本のコンパクトで高生産性の体制を構築し、将来に向けての増産スペースも確保。

生産能力 約7,000トン/年、建屋 約12,080㎡、設備投資額 694百万バーツ（約18億円）。



正面入口



工場全景



フリーザー



空調用冷凍機室と冷水塔

プロジェクト名           インドネシア味の素社 カラワン工場新設  
 所在地                    インドネシア ジャワ島西部 カラワン工業団地内  
 発注者                    インドネシア味の素社  
 竣工時期                 2012年9月  
 AJEC(T)の受注範囲     詳細設計、土木・建築工事管理、機器製作・調達、据付配管工事管理、  
                               電気・計装工事管理

**概要**

風味調味料「Masako®」の需要増に備えた工場の新設。インドネシア西部の供給拠点、および中東・北アフリカなどのイスラム圏への供給基地であり、既存のモジョケルト工場と合わせて生産能力を 50%増強するもの。

敷地面積 16.7 万㎡、投資額 3,823 億インドネシアルピア（約 35 億円）。



全景 1



全景 2



見学者通路



包装室

## ■ 工事安全管理

日本基準の安全管理を実践。

一例として、各プロジェクト現場では毎朝安全朝礼（モーニング・トーク）を実施。

朝礼には作業員含め全員が参加し、Safety Officer 主導のもと、その日に行われる各店社ごとの作業内容を確認・共有化します。また、グループごとに KYT（危険予知訓練）を実施します。

関係者が一体となって、事故災害ゼロを目指して取り組みます。



タイ味の素社アユタヤ工場プロジェクト現場での安全朝礼(左)と KYT 訓練(右)



AFT プロジェクト現場での 持ち込み機器安全検査(左)と新規入場者教育(右)



**AJINOMOTO ENGINEERING 2001 (THAILAND) CO., LTD.**

7<sup>th</sup> Floor, Si Ayutthaya Bldg., 487/1 Si Ayutthaya Road  
Thanon Phayathai, Khet Ratchathewi, Bangkok 10400 Thailand

Phone: +66-2-248-7221

Fax: +66-2-248-7223